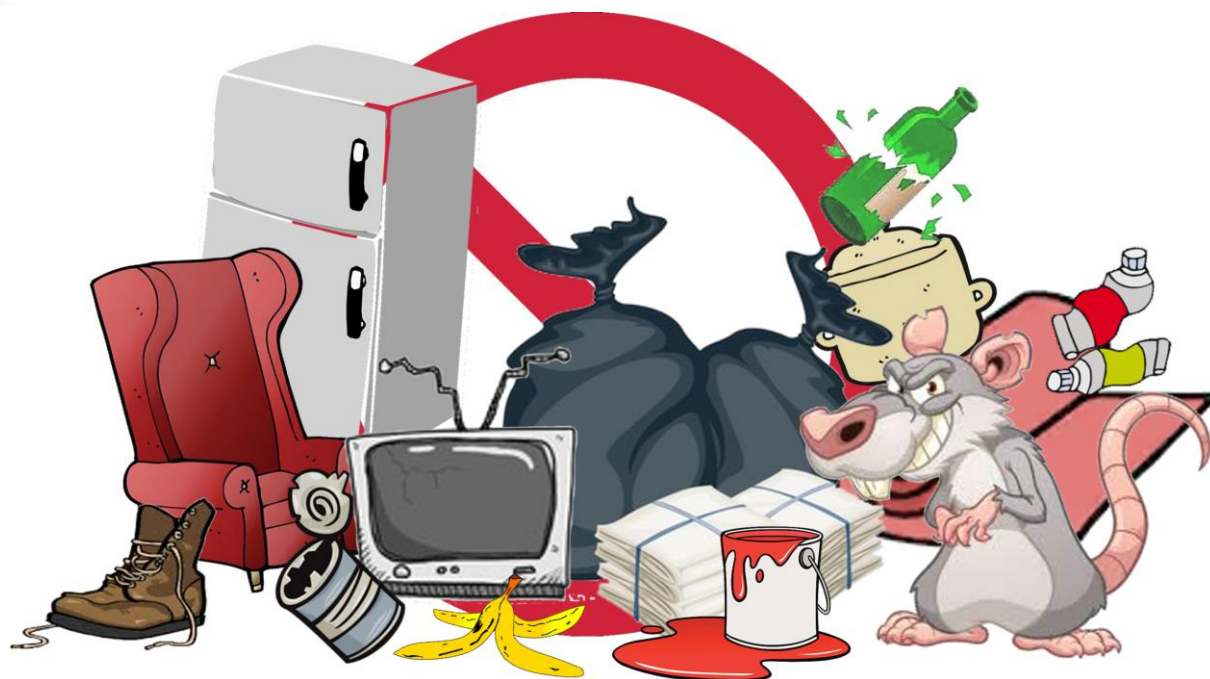




CHCETE MÍT KOLEM SVÉHO DOMU NEPOŘÁDEK ?



ZÁKAZ UKLÁDÁNÍ ODPADU MIMO KONTEJNERY!!!

Ukládání jakéhokoliv odpadu mimo nádoby k tomu určené je přestupkem, za který občanům hrozí pokuta do výše 50.000 Kč.

- Pokud se potřebujete zbavit nějakého druhu odpadu, je Vám zdarma a po dobu 24 hodin denně k dispozici 16 sběrných míst, na kterých je umístěno 101 kontejnerů. Jejich přehled najdete na stránkách města, sekce MESOH.
- Pokud jsou nádoby na sběrném místě plné, nebo máte jiný odpad, než který lze uložit do těchto kontejnerů, nevádí ☺ Tento odpad můžete **ZDARMA uložit na Sběrném středisku odpadů v Rájci-Jestřebí – dále jen SSO** (vyjma stavební sutě 1 Kč/kg a pneumatik 10 Kč/ks).
- Na SSO Rájec-Jestřebí lze ukládat minimální množství stavebních odpadů. V případě potřeby likvidace většího množství stavební sutě, je nutné objednat na vlastní náklady kontejner přímo u svozové firmy!!!
- Nejsou zde přijímány odpady od právnických a fyzických osob oprávněných k podnikání!!!

Provozní doba
SSO Rájec-Jestřebí:

středa 12:00-18:00
sobota 08:00-12:00

